

MODE
MIT
WOLLE



www.lanagrossa.de



HÄNGE-AUFBEWAHRUNG · FELTRO

Modell 34 – Filati Strick & Filz 13

HÄNGE-AUFBEWAHRUNG FELTRO

Modell 34 – Filati Strick & Filz 13



www.lanagrossa.de

Größe 40 x 70 cm

Material: Lana Grossa **Feltro** (100% Schurwolle, Lauflänge 50 m/50 g), **700 g** Türkis (**Fb 32**), Stricknadeln Nr. 8, von PRYM: 3 Ösen mit Scheiben, Art. 541 383, Silber, Gr. 14 mm, Lederimitat, Art. 927 912, Hellbraun, ca. 120 cm lang, einen Ast oder Stab, ca. 75 cm lang.

Glatt re: Hinr re, Rückr li.

Glatt li: Hinr li, Rückr re.

Kraus re: Hin- und Rückr re.

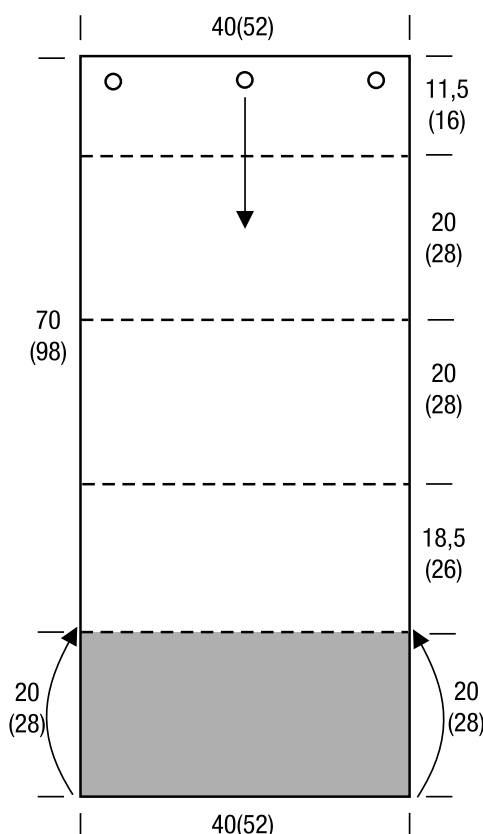
Maschenprobe vor dem Filzen: Glatt re mit Nadeln Nr. 8: 11,5 M und 16,5 R = 10 x 10 cm.

Hänge-Aufbewahrung: Zuerst die Rückwand von oben nach unten arb. 62 M mit Nadeln Nr. 8 anschlagen und 3 R kraus re str. Glatt re weiterarb., dabei beids. je 3 M kraus re str. In 44 cm Gesamthöhe 1 Hinr linke M str. und nach weiteren 28 cm nochmals 1 Hinr linke M str. Aus diesen beiden linken R werden später die M für die Taschen aufgefasst. In 98 cm Gesamthöhe ist die gesamte Höhe der Rückwand erreicht.

Nun für die untere Taschenreihe in glatt li noch 27 cm str., dann 3 R kraus re. In der folg. Hinr alle M re abk. Aus den beiden linken Hinr für die mittlere und obere Taschenreihe jeweils 62 M auffassen und 27 cm glatt re, dann 3 R kraus re str. In der folg. Hinr alle re M abk. Jede Taschenreihe nacheinander an den Seitenrand der Rückwand annäheren, dabei mit der oberen Taschenreihe beginnen. Jede Taschenreihe mittig mit der Rückwand verbinden.

Fertigstellen: Hänge-Aufbewahrung wie beschrieben waschen und filzen. Nach dem Waschen kräftig in Form ziehen, die Taschen mit Zeitungspapier leicht ausstopfen. Maße nach dem Filzen: 40 x 70 cm. Aufbewahrung liegend trocknen lassen. In den oberen Rand 3 Ösen mit Scheiben gleichmäßig verteilt anbringen. Lederband 3 x à 38 cm zuschneiden. Je Öse 1 Lederband durchziehen und verknoten.

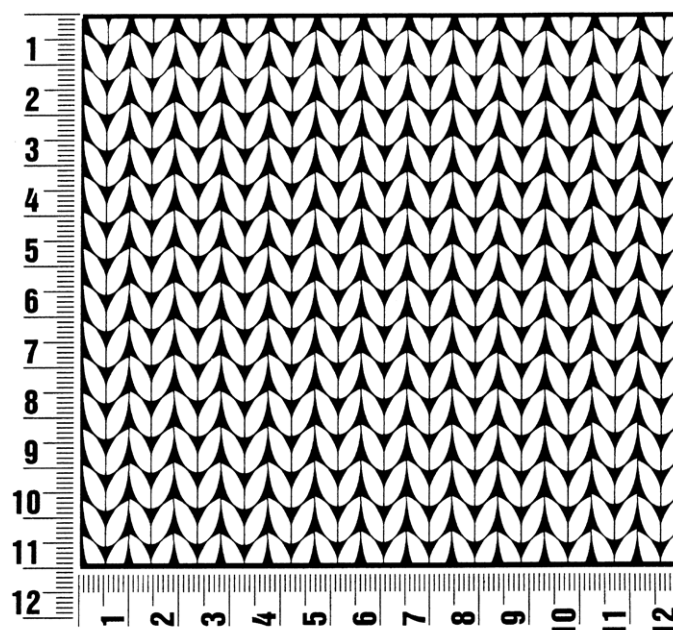
Schnittskizze: Die Zahlen in den Klammern geben die Maße vor dem Waschen an. Die Zahlen vor den Klammern geben die Maße nach dem Waschen an. Der Pfeil im Schnitt bezeichnet die Strickrichtung, die gebogenen Pfeile beids. geben an, wie die untere Taschenreihe nach oben gelegt wird, um dann am Seitenrand angenäht zu werden.



Maschenprobe

Machen Sie eine Maschenprobe! Stricken Sie dafür ein 12 x 12 cm großes Stück im Muster Ihres ausgesuchten Modells. Danach zählen Sie Maschen und Reihen im Bereich 10 x 10 cm aus. Sind es weniger Maschen als in der Anleitung angegeben: Stricken Sie fester oder nehmen Sie dünnere Nadeln (1/2 bis ganze Nadelstärke). Haben Sie mehr Maschen gezählt: Versuchen Sie, lockerer zu stricken beziehungsweise nehmen Sie dickere Nadeln.

Bitte beachten Sie: Strickarbeiten fallen unterschiedlich aus. Daher sind die Maschenproben-Angaben auf den Bänderolen der Wolle nicht als verbindlich anzusehen. Außerdem werden diese immer auf der Basis glatt rechts erstellt. Für eine perfekte Arbeit ist daher die Maschenprobe im gewünschten Muster ein Muss. Damit Ihr Wunschmodell nicht nur schön aussieht, sondern auch passt!



Abkürzungen

abgehob. = abgehoben
abh. = abheben
abk. = abketten
abn. = abnehmen
arb. = arbeiten
abw. = abwechselnd
beids. = beidseitig

Fb. = Farbe
fe M = feste Masche
folg. = folgende
Kettm = Kettmasche
Lftm = Luftmasche
li = links
lt. = laut

M = Masche
mittl. = mittleren
R = Reihe
Rd = Runde
re = rechts
restl. = restliche
Stb = Stäbchen

str. = stricken
U = Umschlag
wdh. = wiederholen
zun. = zunehmen
zusstr. = zusammenstricken

Impressum

Herausgeber: Lana Grossa GmbH, Gaimersheim, www.lanagrossa.de
Fotograf: Elisabeth Berkau, www.elisabeth-berkau.de